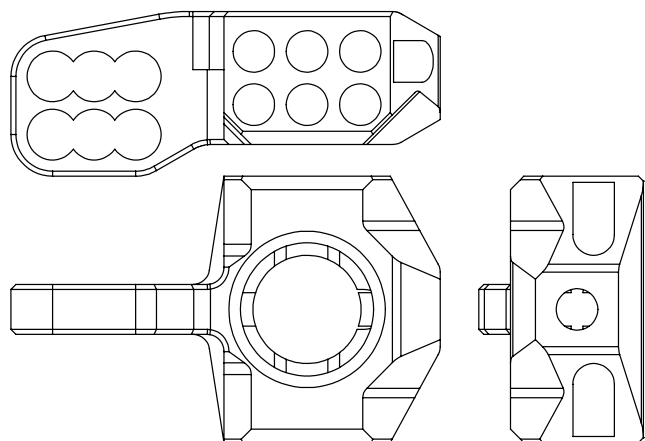


2駆用ナックルの定番「GXフロントナックル」が リファインされ、Ver.2になって新登場。

NERVIS & VX-DOCK 搭載車にも抜群の相性です。

極小ナックルで、究極のスモールスクラブを実現。前後トレール&キングピンアングル調整可能。



850ベアリングを採用することにより、かつて無い小型化を実現したRWD用フロントナックル「GXフロントナックル」がリファインされVer.2になって新登場。

スモールスクラブ、大舵角、ロールセンター調整の自由度などRWD車に必須な条件を兼ね備え、更にVer.2ではナックルの形状を見直す事で、フル操舵時のステアリングロッドとの干渉をより軽減。また、ステアリングロット取付け穴をより使える位置へと変更しました。付属のベアリングはフランジ仕様とし、アクスルシャフトの保持力を高めています。ナックル前部にはウェイト、キャリパー等の取付け用ネジ穴を接地。

アルミ削り出し仕様、2個入。(左右共通)。850フランジベアリング4個入。



スクラブ半径 (小) (大)

正トレール
トレール無し
逆トレール

トレール量はカスター角の量により、変化します。

アクスルシャフトは付属しません。別売の 0079-FD RWD スマートアクスルシャフトの使用をオススメします。

前後トレール移動量各3.2mm/左右キングピン軸移動量3.2mm

キングピンアングル 6.32° (キングピンアングル値は、ボールの高さで変化します。)

本製品は、ミリネジ仕様です。インチのボール、イモネジの使用は止めてください。ナックルのボールネジ部は貫通しています。ネジでベアリングを圧迫しない様、気をつけてください。ベアリングはグリスが封入されています。回転が重いと感じた場合はクリーナー等で脱脂を行ってください。

0178-FD ~ 0181-FD **MADE IN JAPAN**

近藤カスタム脚 GX フロントナックル Ver.2 (シルバー/ブラック/ブルー/レッド) 各種¥4,800 (税別)

ラップアップ・グラフィックス 〒433-8108 静岡県浜松市北区根洗町 438-4 1-A 電話:053-488-4150 FAX:053-488-4151 メール: support@wrapup-next.jp

品番	JAN	商品名	定価 (税別)	定価 (税込)	ご注文数	出荷予定日
0178-FD	4571344916037	近藤カスタム脚 GX フロントナックル Ver.2(シルバー)	¥4,800	¥5,184		8月10日
0179-FD	4571344916044	近藤カスタム脚 GX フロントナックル Ver.2(ブラック)	¥4,800	¥5,184		8月10日
0180-FD	4571344916051	近藤カスタム脚 GX フロントナックル Ver.2(ブルー)	¥4,800	¥5,184		8月10日
0181-FD	4571344916068	近藤カスタム脚 GX フロントナックル Ver.2(レッド)	¥4,800	¥5,184		8月10日

販売店様名	問屋様名
-------	------